

打刻ちゃん Touch

ネットワーク(端末)

セットアップマニュアル



DATA PROCESS SERVICE
<http://www.dps-net.co.jp>

1. 動作環境.....	- 1 -
2. ネットワーク環境.....	- 2 -
3. 端末アプリのセットアップ.....	- 4 -
3-1. インストールファイル.....	- 4 -
3-2. 端末アプリ サポートパッケージのインストール.....	- 5 -
3-3. 端末アプリのインストール.....	- 7 -
3-4. ネットワーク設定.....	- 8 -

1. 動作環境

セットアップするパソコンに、必要な容量やメモリがあるかを確認してください。

OS	Windows® Server 2012/Windows® Server 2016/ Windows® 7(32/64bit)/Windows® 8.1(32/64bit)/ Windows® 10(32/64bit) ※64ビット版Windowsでは、32ビット互換モード（WOW64）で動作します。
CPU/メモリ	お使いのOSが推奨する環境以上
ディスプレイ	High Color以上
ハードディスク 必要容量	85MB以上 ※お使いのハードディスクのフォーマット形式や確保容量などにより、 必要容量は異なります。
ICカード リーダー	・非接触ICカードリーダー/ライター PaSoRi（パソリ） または ・Felicaポートを内蔵しているPC
その他	・スピーカー（PC内蔵タイプ または 外付けタイプ）

また、打刻ちゃん Touch をお使いになるには Felica に対応した IC カード（各種交通機関系カード、おサイフケータイ対応スマートフォン・フィーチャーフォンなど）が従業員の人数分必要になります。

※Felica および PaSoRi はソニー株式会社の登録商標です。

※『おサイフケータイ』は株式会社 NTT ドコモの登録商標です。

2. ネットワーク環境

打刻ちゃん Touch ネットワークアプリ(以下、本アプリ)を動作させる上で必要となるネットワーク環境について記します。

- ① サーバー用アプリケーション(以下、サーバーアプリ)と端末用アプリケーション(以下、端末アプリ)をインストールするPCが、同一LAN上に存在すること。(インターネットは経由しない。)
- ② 特定のIPアドレスまたはコンピュータ名(※)にて、端末アプリをインストールするPCからサーバーアプリをインストールするPCにアクセスできること。
- ③ サーバー用アプリをインストールするPCにおいて、TCPのポート番号「5432」が受信可能であること。
(ファイアウォールやウィルス対策ソフトなどでブロックされないこと。)

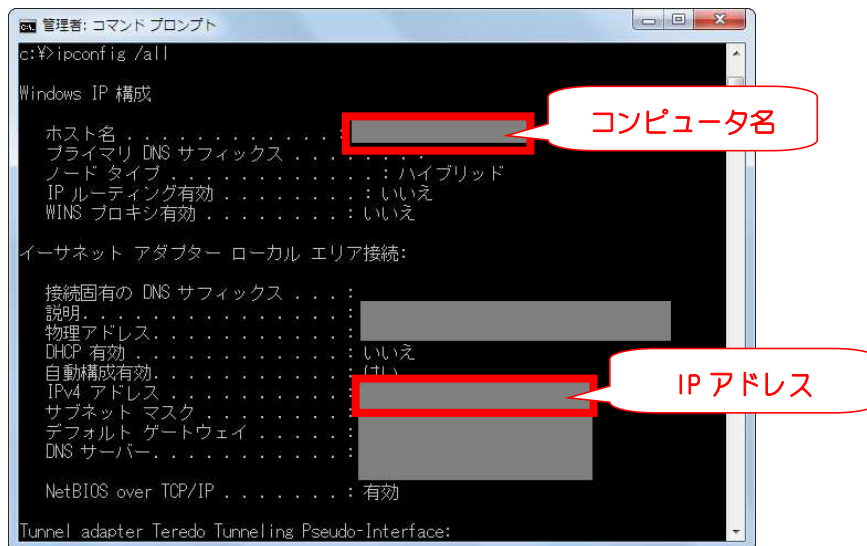
その他ネットワーク環境が問題ない場合のみ、本アプリを使用することができます。

コンピュータが休止状態やスリープ状態から復帰した直後は、ネットワークの状態により、サーバーPCへの接続が不安定になることがあります。
(少し時間をおいていただくと、ネットワークが安定します。)

※以下の方法でご確認いただくことができます。

- (1) サーバーアプリをインストールするPCで、コマンドプロンプトを起動する。
- (2) 「ipconfig /all」とコマンドを入力する。
- (3) PCの情報が表示されます。

ホスト名がコンピュータ名、IPv4 アドレスが IP アドレスになります。



3. 端末アプリのセットアップ

以下に、端末アプリのセットアップ手順を記します。

※必ずサーバーアプリ→端末アプリの順番でセットアップを行ってください。

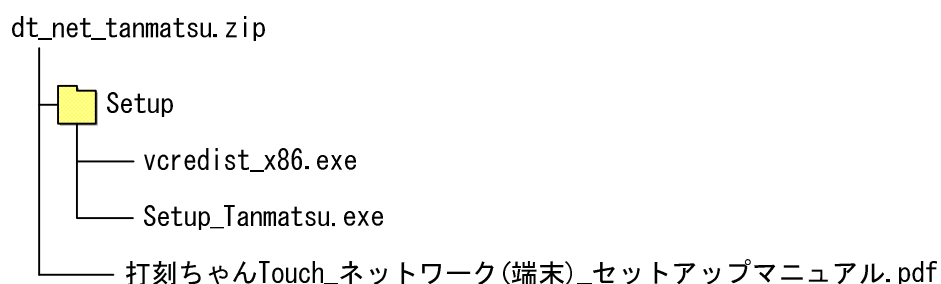
3-1. インストールファイル

ダウンロードしたファイルを解凍して、「Setup」をデスクトップにコピーしてください。

※デスクトップのパスにスペースが含まれる場合は、

パスにスペースが含まれていない別のフォルダにコピーしてください。

(インストールが正しく行えない場合があります。)



3-2. 端末アプリ サポートパッケージのインストール

- ① "vcredist_x86.exe" をダブルクリックします。
- ② 「Microsoft Visual C++ 2013 Redistributable(X86)画面」が表示されます。
「ライセンス条項および使用条件に同意する」にチェックを付けて、「インストールボタン」をクリックしてください。

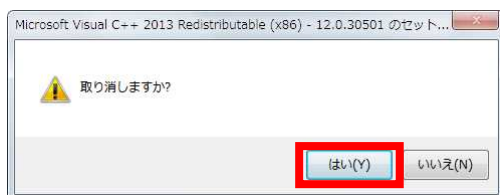


※すでにインストール済みの場合は、「端末アプリ サポートパッケージ」のインストールは必要ありません。

- (1) 「閉じるボタン」をクリックしてください。



- (2) 「はいボタン」をクリックして終了します。



- ③ インストールが開始されます。そのまましばらくお待ちください。



- ④ 「セットアップ完了画面」が表示されます。
「閉じるボタン」をクリックしてください。



- ⑤ 端末アプリ サポートパッケージのインストールが完了しました。

3-3. 端末アプリのインストール

- ① 「Setup」の中にある” Setup_Tanmatsu.exe” をダブルクリックします。
- ② インストーラーの指示に従いインストールを実行します。
- ③ インストールの途中で「次の不明な発行元からのプログラムにこのコンピュータへの変更を許可しますか？」というメッセージが表示された場合は” はい” をクリックしインストールを続行してください。
- ④ インストール完了すると下のような画面が表示されます。
「完了ボタン」をクリックしてください。



- ⑤ P Cの再起動を行ってください。

3-4. ネットワーク設定

- ① スタートメニューの「打刻ちゃん Touch ・端末」から” ネットワーク設定” を起動してください。
(見つからない場合は、C:¥dakoku_net フォルダの中にある「NetSet. exe」を直接実行してください。)

- ② 「サーバー入力欄」に、サーバーアプリがインストールされているコンピュータ名または IP アドレスを入力してください。
※ IP アドレスは固定 IP アドレスのみ有効です。



- ③ 「ポート番号入力欄」と「タイムアウト入力欄」は、基本的に変更する必要はありません。



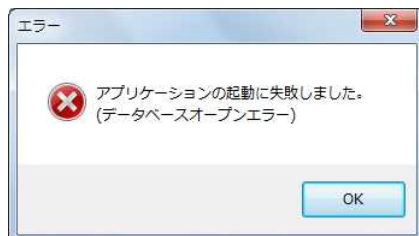
- ④ 「保存ボタン」をクリックします。



- ⑥ ネットワーク設定が完了しました。

- ⑦ 本アプリを起動することが出来れば、セットアップ完了です。

サーバーに接続できない場合は、以下のようなメッセージが表示されます。



打刻ちゃん Touch ネットワーク

発行者 株式会社データプロセスサービス

〒210-0006

神奈川県川崎市川崎区砂子 1-9-1 田中ビル 5F

2017 年 2 月 20 日 第 1 版第 1 刷 発行

2020 年 10 月 29 日 第 5 版第 1 刷 発行

©株式会社データプロセスサービス
